

A

SOUŘADNICOVÝ S-JTSK, VÝŠKOVÝ SYSTÉM Bpv

OBJEDNATEL:		STÁTNÍ POZEMKOVÝ ÚŘAD Krajský pozemkový úřad pro Ústecký kraj Pobočka Chomutov Jiráskova 2528 430 03 Chomutov tel.: +420 729 922 111 www.spucr.cz		ZHOTOVITEL:	
NÁZEV PROJEKTU:					
POLNÍ CESTY LIŠNICE C7					
ČÁST:	PRUVODNÍ TECHNICKÁ ZPRÁVA				
STAVEBNÍ OBJEKT:	-				
PŘÍLOHA:	TECHNICKÁ ZPRÁVA				
KRAJ:	KRÁLOVÉHRADECKÝ	ČÁST:	PŘÍLOHA Č.:	ČÍSLO PARE:	
DATUM:	08/2020	A	1		
STUPEŇ:	DSP + PDPS				
MĚŘÍTKO:	-				
Č. ZAKÁZKY:	2020/0157				

Zhotovitel:



Datum:

08/2020

Zastoupený:



Číslo zakázky:

2020/0157

Autorský kolektiv:



Kontrola:



Objednatel:

STÁTNÍ POZEMKOVÝ ÚŘAD

Krajský pozemkový úřad pro Ústecký kraj, Pobočka Chomutov  
Jiráskova 2528, 430 03 Chomutov

Zastoupený:

Ing. Vladislava Hartmanová

POLNÍ CESTA C7 V K.Ú. LIŠNICE





## OBSAH

<b>1</b>	<b>IDENTIFIKAČNÍ ÚDAJE .....</b>	<b>3</b>
1.1	ÚDAJE O STAVBĚ .....	3
1.2	ÚDAJE O STAVEBNÍKOVÍ .....	3
1.3	ÚDAJE O ZPRACOVATELI DOKUMENTACE .....	3
1.4	ÚDAJE O BUDOUCÍCH VLASTNÍCÍCH A SPRÁVCÍCH .....	3
<b>2</b>	<b>ČLENĚNÍ STAVBY NA OBJEKTY A TECHNICKÁ A TECHNOLOGICKÁ ZAŘÍZENÍ .....</b>	<b>3</b>
<b>3</b>	<b>SEZNAM VSTUPNÍCH PODKLADŮ .....</b>	<b>4</b>



## 1 IDENTIFIKAČNÍ ÚDAJE

### 1.1 ÚDAJE O STAVBĚ

**Název stavby:** POLNÍ CESTA C7 V K.Ú. LIŠNICE

**Místo stavby:**

Kraj: Ústecký kraj

Katastrální území: Lišnice, [685071]

**Předmět projektové dokumentace:** Změna dokončené stavby

### 1.2 ÚDAJE O STAVEBNÍKOVĚ

**Název:** STÁTNÍ POZEMKOVÝ ÚŘAD

,

Krajský pozemkový úřad pro Ústecký kraj, Pobočka Chomutov

Jiráskova 2528, 430 03 Chomutov

**Sídlo:** Husinecká 1024/11a, 130 00 Praha 3 - Žižkov

**IČO/DIČ:** 01312774 / CZ 01312774

**Zastoupení:** Ing. Vladislava Hartmanová, vedoucí Pobočky Chomutov

### 1.3 ÚDAJE O ZPRACOVATELI DOKUMENTACE

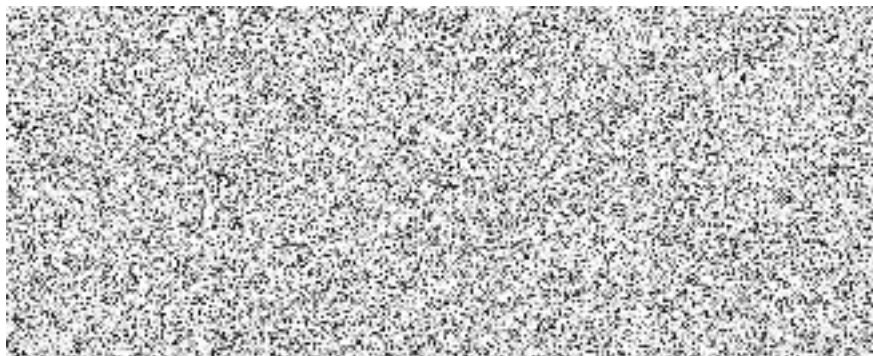
**Název:**

**Sídlo:**

**IČO/DIČ:**

**Zastoupení:**

**Autorský kolektiv:**



### 1.4 ÚDAJE O BUDOUCÍCH VLASTNÍCÍCH A SPRÁVCÍCH

Údaje o budoucích vlastnících a správcích jsou uvedeny přehledně v níže uvedené tabulce.

## 2 ČLENĚNÍ STAVBY NA OBJEKTY A TECHNICKÁ A TECHNOLOGICKÁ ZAŘÍZENÍ

Stavba je rozdělena na následující řady stavebních objektů, jejichž struktura je v souladu s vyhláškou č. 146/2008 Sb.:

100 Objekty pozemních komunikací (včetně propustků)

800 Objekty úpravy území

Konkrétní členění stavby na stavební objekty a budoucí vlastníky a správce je následující:

Č. objektu	Název objektu	Vlastník	Správce
SO 101	Polní cesta C7	Obec Lišnice	Obec Lišnice
SO 801	Kácení stávající zeleně	Obec Lišnice	Obec Lišnice
SO 802	Návrh výsadby	Obec Lišnice	Obec Lišnice

Tato dokumentace je zpracována v rozsahu a podrobnostech dle přílohy č. 5 k vyhlášce č. 146/2008 Sb., ve znění vyhlášky č. 251/2018 Sb., tj. dle rozsahu a obsahu projektové dokumentace staveb dálnic, silnic, místních komunikací a veřejné přístupných účelových komunikací pro ohlášení stavby uvedené v § 104 odst. 1 písm. a) až e) stavebního zákona nebo pro vydání stavebního povolení.

### 3 SEZNAM VSTUPNÍCH PODKLADŮ

Pro vypracování této projektové dokumentace byly použity následující podklady:

- Plánu společných zařízení, který byl zpracován pro účely komplexních pozemkových úprav.
- Geodetické zaměření zájmové oblasti v systému JTSK, Bpv
- Geodetické údaje o bodech bodového pole
- Katastrální mapa zájmové oblasti (ČÚZK; 08/2020)
- Ortofoto mapa zájmové oblasti
- Vyjádření správců technické infrastruktury o existenci inženýrských sítí, orientační zákresy tras inženýrských sítí
- Zákon č. 183/2006 Sb., v aktuálním znění
- České technické normy, technické podmínky, vzorové listy a další související technické předpisy

V Praze 08/2020